

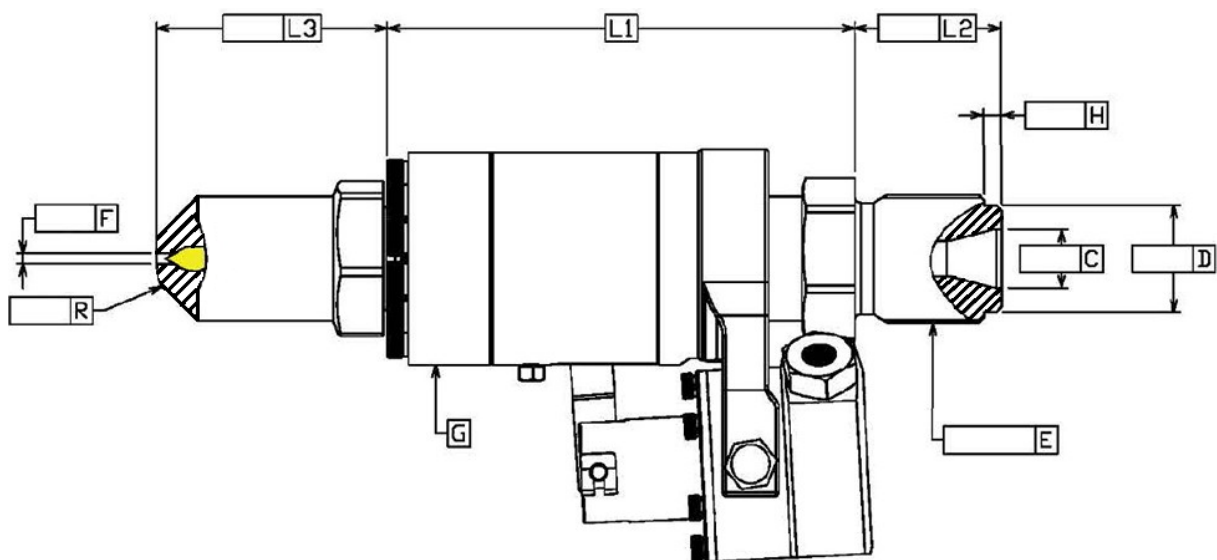
Datenblatt aktiv operierte Verschlussdüse (nadel)

Daten:

Name der Firma:
Straße:
Postleitzahl:
Residenz:
Telefon:
Datum:

Kontakt:
Email:
Geeignet für Spritzgießmaschine:
Düse Model:
Pneumatisch / hydraulisch:
Anzahl:

Massen:



Tragen Sie die Abmessungen in die leeren Zellen oben ein.

Spezifikationen:

Typ:		Model-I	Model-II	Model-III
Max. Schussgewicht (Angabe):	gram	700	6000	30000
Max. Schnecke durchmesser (Angabe):	mm	60	120	240
Max. Maschinenspannkraft (Angabe)	ton	300T	1200T	3000T
Länge Körper (L1):	mm	140	178	240
Messung Heizband (G):	mm	20 / 63 / 93 / 113 / op aanvraag		
Pneumatischer Druck:	mm	ø60 x 80	ø 80 x 100	ø 115 x 150
Hydraulischer Druck:	bar	6	8	10
Max. Einspritzdruck:	bar	70	70	70
Max. Temperatur:	bar	3000		
Max. Schussgewicht (Angabe):	°C	400		

Die Düsen werden inklusive Heizband mit integriertem Thermoelement Typ J geliefert.
Die Länge des Kabels beträgt 1,5 Meter.

Tragen Sie die Daten und Abmessungen Ein und senden Sie das Dokument an info@hacoplast.com