

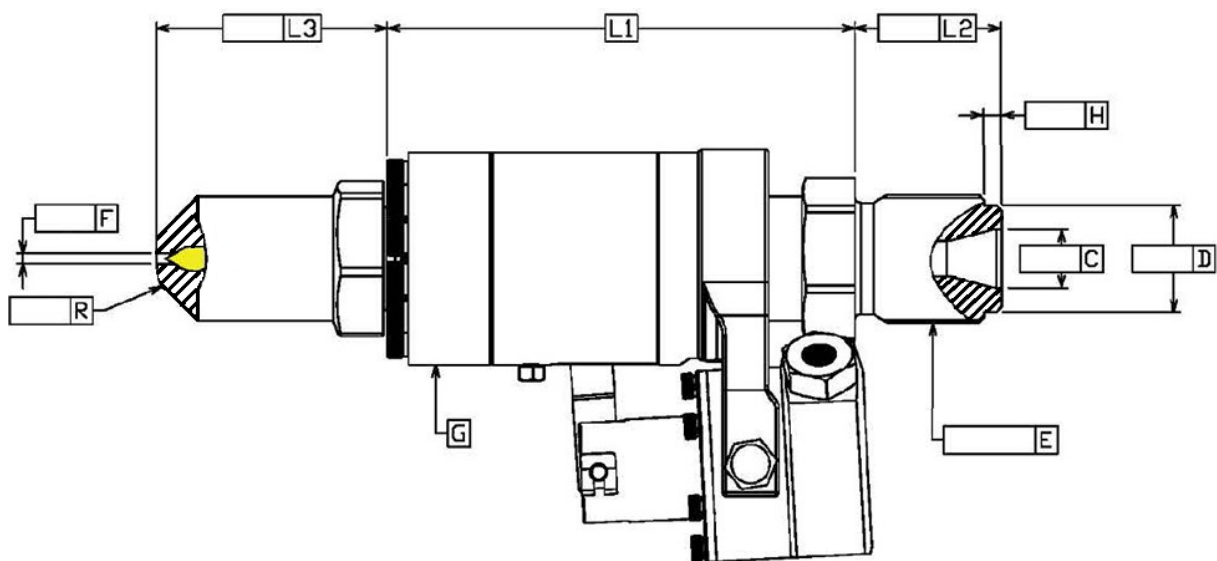
## Datasheet actief bediende neusafsluiter (naald)

### Gegevens:

Bedrijfsnaam:
Straat:
Postcode:
Woonplaats:
Tel.:
Datum:

Contactpersoon:
E-mail:
T.b.v. spuitgietmachine:
Model neus:
Pneumatisch / hydraulisch:
Aantal:

### Benodigde maatvoeringen:



Geef de maatvoeringen op in de lege cellen hierboven.

### Specificaties:

Type:		Model-I	Model-II	Model-III
Max. shot gewicht (indicatie):	gram	700	6000	30000
Max. schroef diameter (indicatie):	mm	60	120	240
Max. machine sluitkracht (indicatie):	tonnage	300T	1200T	3000T
Lengte body (L1):	mm	140	178	240
Tip lengte (L3):	mm	20 / 63 / 93 / 113 / op aanvraag		
Afmeting verwarmingsband (G):	mm	∅60 x 80	∅80 x 100	∅115 x 150
Pneumatische druk:	bar	6	8	10
Hydraulische druk:	bar	70	70	70
Max. injectiedruk:	bar	3000		
Max. temperatuur:	°C	400		

De neusafsluiters worden geleverd inclusief verwarmingsband met ingebouwd thermokoppel type J.  
De lengte van de kabel is 1,5 meter.

Vul uw gegevens en de maatvoeringen in en mail het gescande document naar [info@hacoplast.com](mailto:info@hacoplast.com)